

Anleitung für Thunderbird

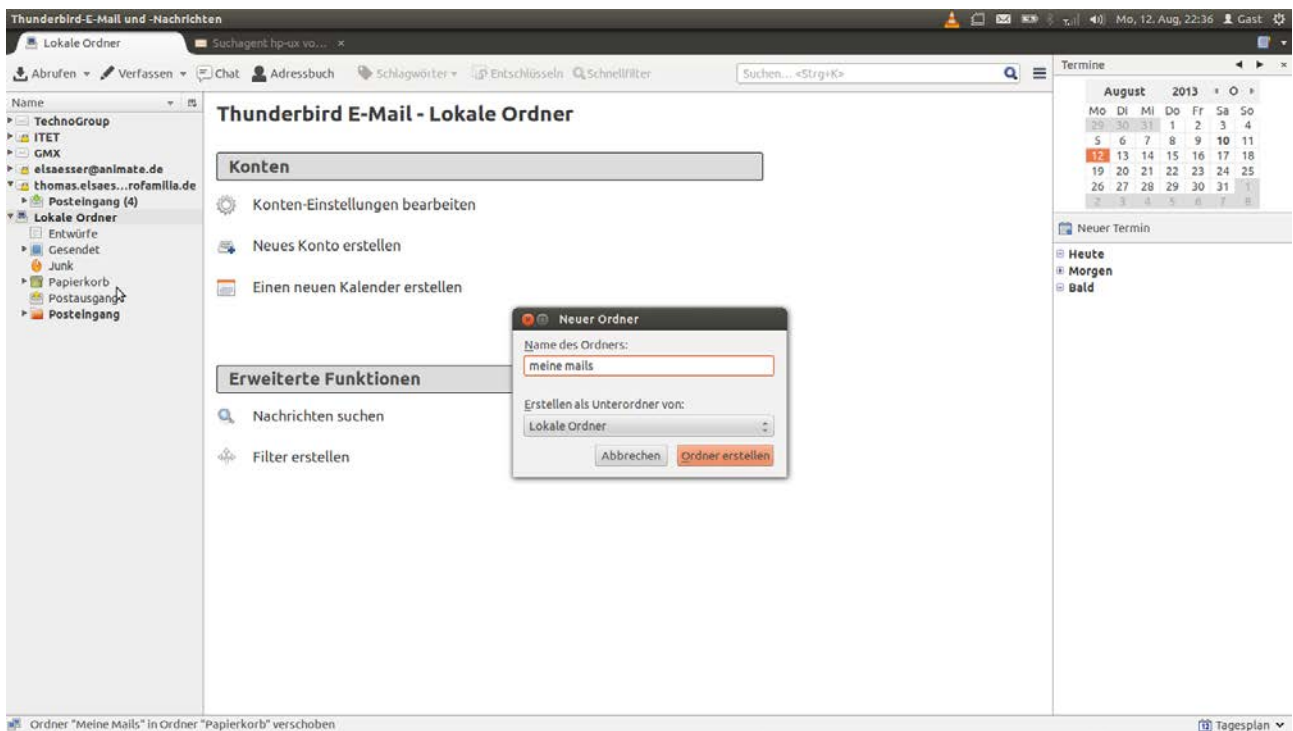
Anpassung Einstellungen Email-Konto von pop3 auf pop3s

1. Schritt: Vor Anpassung der Einstellungen können Sie sicherheitshalber Ihre alten Mails sichern. Am besten legen Sie dazu einen lokalen Ordner an, in den Sie alle Mails reinkopieren.

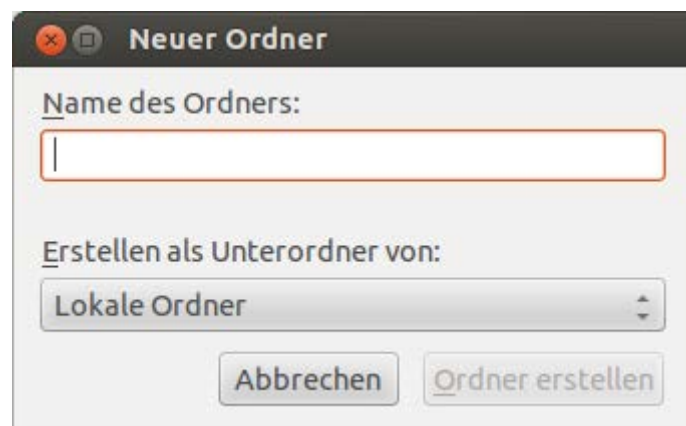
Dazu gehen Sie wie folgt vor:

Starten Sie Thunderbird.

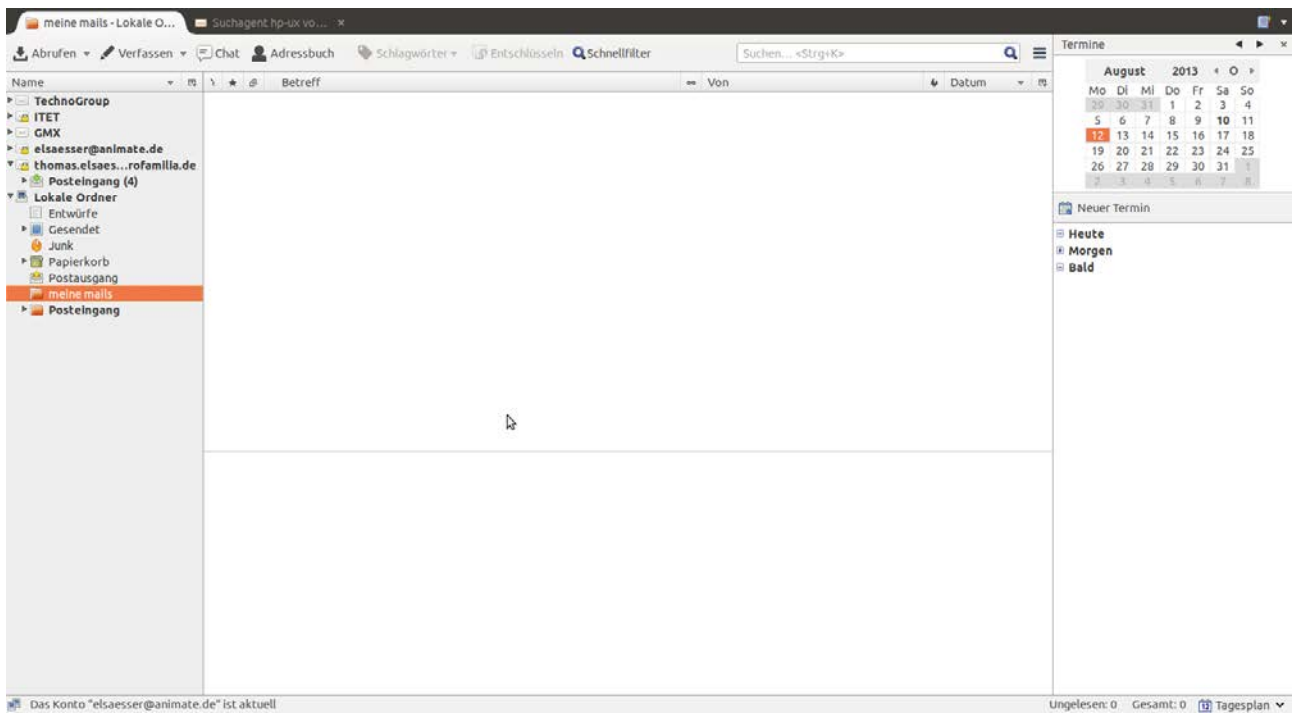
Klicken Sie mit der rechten Maustaste auf „Lokale Ordner“. Es öffnet sich ein Menü. Wählen Sie „neuer Ordner“



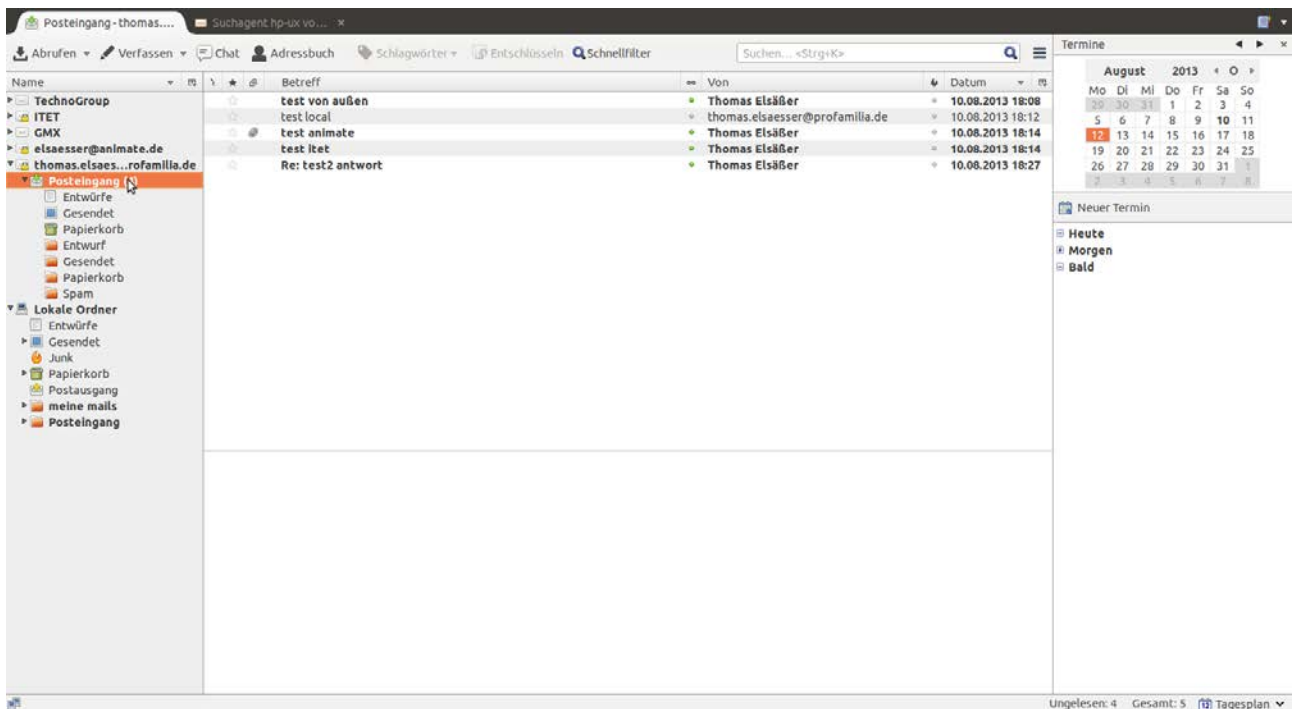
Geben Sie einen Namen Ihrer Wahl ein.



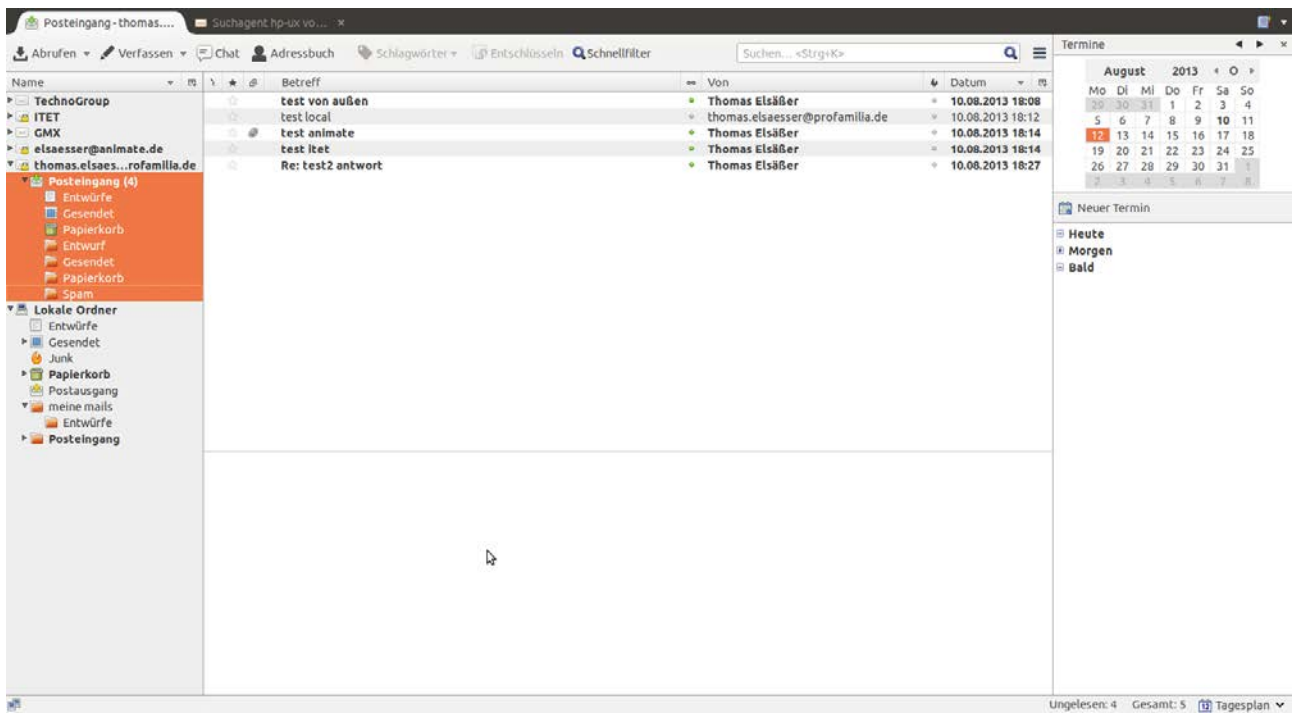
Der neu angelegte Ordner erscheint dann links im Menü (im Beispiel „meine mails“):



Jetzt den Ordner markieren (mit der Maus einmal darauf klicken) den Sie sichern möchten. Üblicherweise der Ordner „Posteingang“.



Jetzt die die linke Shift-Taste (Großschreibung) drücken und gleichzeitig mit der CursorTaste (Pfeil nach unten) oder der Maus nach unten wandern, bis alle zu sichernde Ordner aus „Posteingang“ ausgewählt sind (im Bild unten orange markiert)



Dann den Mauszeiger zum neu angelegten Order „meine Mails“ bewegen und dort die Maustaste los lassen. Der Kopiervorgang wird gestartet.

Je nach Größe der Postfaches dauert es jetzt ein paar Sekunden / Minuten bis im neuen Ordner die Nachrichten erscheinen.

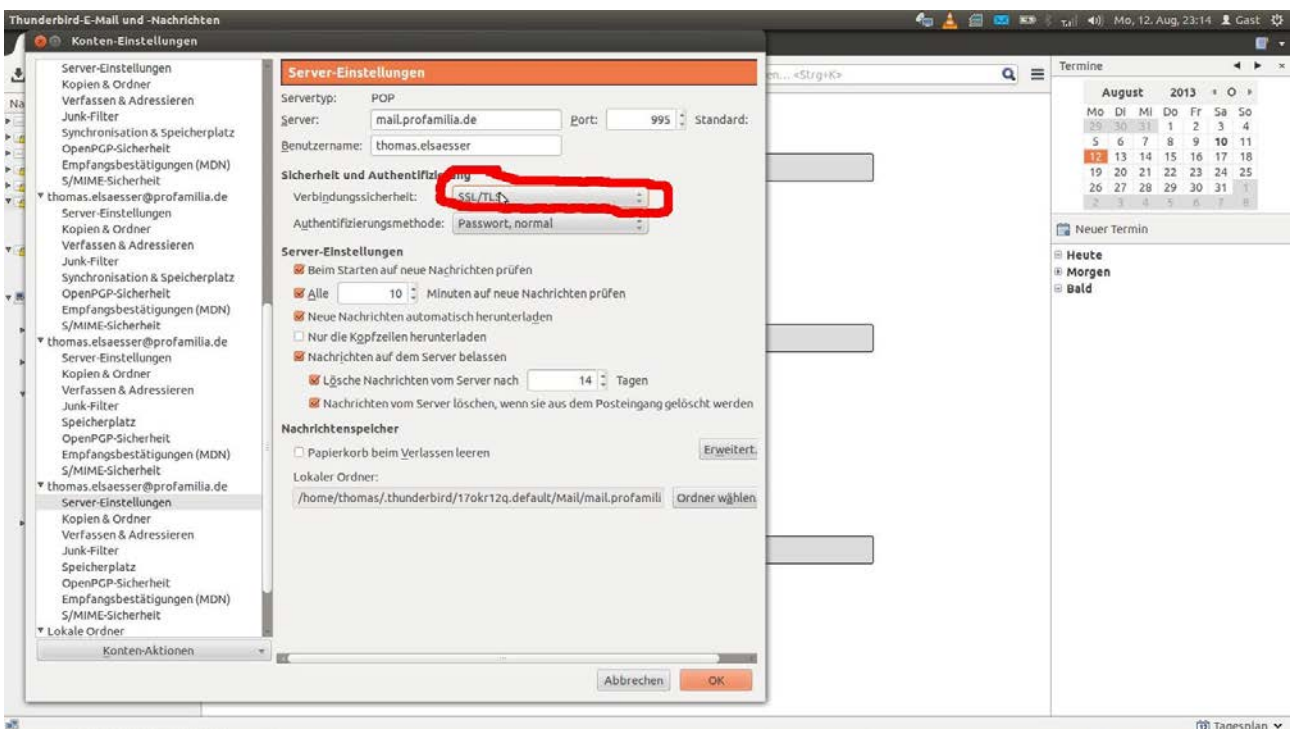
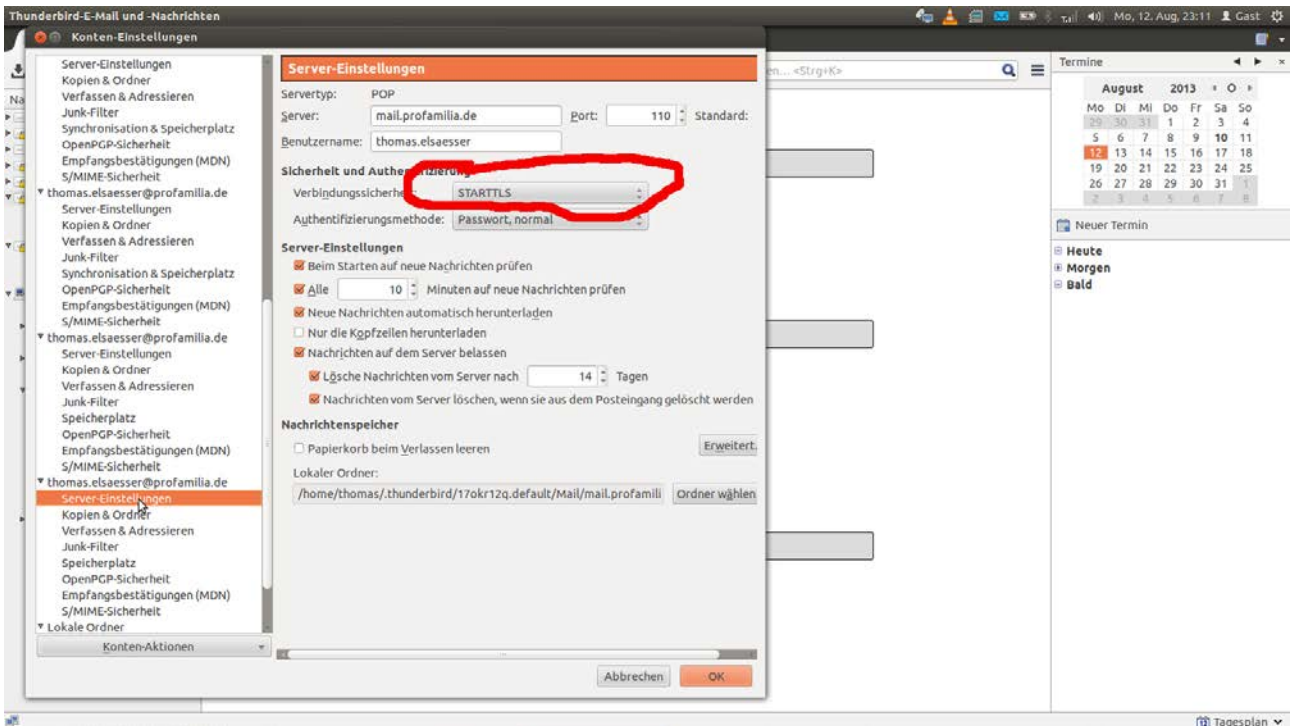
2. Schritt: Nun ändern Sie die Mailkonto-Einstellungen auf pop3 auf pop3s

Dazu gehen Sie wie folgt vor:

Klicken Sie auf Bearbeiten → Konten Einstellungen (bei älteren Versionen zu finden unter „Extras“)
Sie bekommen eine Übersicht der Email-Konten angezeigt, die Sie auf dem Rechner haben (eins oder mehrere).

Klicken Sie auf „Server-Einstellungen“

Sie erhalten das folgende Bild. Wählen Sie nun bei „Verbindungssicherheit“ im rechten Bereich „SSL/TLS“ (im Bild war hier vorher „STARTTLS“ aktiv, das muss nun umgestellt werden)



OK drücken. Fertig.