

Körper und Sex Teil 3

Schamlippen, Kitzler, Po-loch

Hallo!

Wir sind von pro familia. Einige kennen uns schon, andere noch nicht.
Wir informieren Menschen zum Thema Sexualität und Liebe.

Sie möchten mit uns über diese Themen reden?
Rufen Sie uns gerne an!

Tel. 0176 – 23 62 27 25

Oder schreiben Sie uns eine Mail:

team.liebeundsex@profamilia.de

Tandem-Teams



Aktion
MENSCH

pro familia
Schleswig-Holstein

Schamlippen oder Vulvalippen

Schamlippen manche sagen auch Vulvalippen.

Es gibt die inneren und die äußeren Vulvalippen.

Die äußeren Vulvalippen sind

um die inneren Vulvalippen herum.

Sie sind oftmals ein wenig faltig.

Bei manchen sind sie größer, bei anderen kleiner.

Die Farbe kann unterschiedlich sein:

rosa, hell- oder dunkelrot.

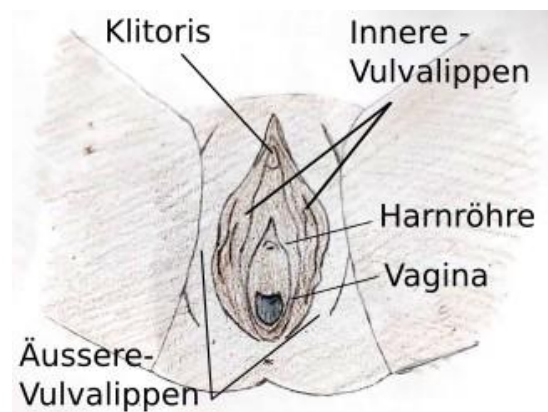
Die Vulvalippen sind stark durchblutet.

Sie reagieren empfindlich auf Berührungen.

Sie schwellen bei sexueller Erregung an.

Sie bedecken auch die Klitoris und

den Vaginaeingang.



Kitzler oder Klitoris

Manche nennen den Kitzler auch Klitoris.

Der Kopf der Klitoris ist meistens unter einer Vorhaut.

Einen Teil der Klitoris kann man sehen, den Kopf der Klitoris.

Dieser Teil ist etwa so groß wie eine Erbse.

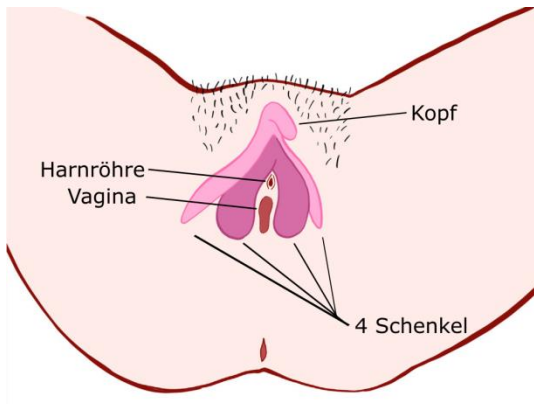
Die ganze Klitoris ist größer.

Tandem-Teams



Aktion
MENSCH

pro-familia
Schleswig-Holstein



Auf dem Bild sieht man die ganze Klitoris.

Die Klitoris hat 4 Schenkel.

Diese sind im Körper.

Sie geht auch um den Eingang der Vagina und den Ausgang der Harnröhre herum.

Die Klitoris ist wichtig für die Sexualität der Frau.

Viele Frauen mögen hier sanfte Berührungen.

Viele Frauen können davon einen Orgasmus haben.

Poloch oder After

Poloch manche sagen auch After.

Der After ist nicht nur für den Stuhlgang da.

Der After ist sehr empfindlich.

Manche Menschen werden dort gerne angefasst.

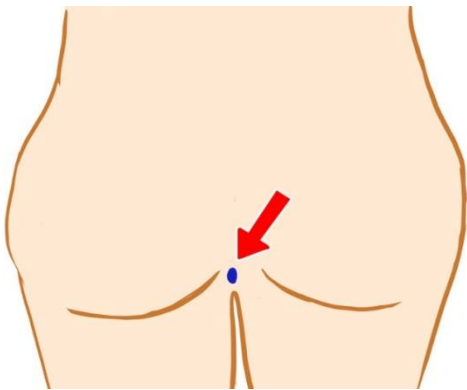
Manche mögen auch etwas im After haben.

Vielleicht einen Finger, Penis oder Sexspielzeug.

Mit Gleitgel rutscht das besser rein.

Das macht ihnen Lust.

Aber das entscheidet jeder Mensch selbst.



Tandem-Teams



Aktion
MENSCH

pro-familia
Schleswig-Holstein